




คณะอุตสาหกรรมเกษตร
มหาวิทยาลัยเชียงใหม่

ระเบียบปฏิบัติ (Quality Procedure) QP-PP-21
เรื่อง การบริหารจัดการความมั่นคงปลอดภัยทางไซเบอร์ (Cyber Security)

จัดทำโดย : พีรวิชญ์ ไพลีสวรรค์ นักวิชาการคอมพิวเตอร์
(นายพีรวิชญ์ ไพลีสวรรค์)

ตรวจทานโดย : อังคณาภิรมย์ หัวหน้างานนโยบายและแผน
(นางอังศุมารินทร์ เจริญเกษ) และประกันคุณภาพการศึกษา

อนุมัติ : ปิยะมาศ สวัสดิ์ เลขาธิการคณะอุตสาหกรรมเกษตร
(นางสาวปิยะมาศ สวัสดิ์) และตัวแทนผู้บริหารฝ่ายคุณภาพ

 คณะอุตสาหกรรมเกษตร มหาวิทยาลัยเชียงใหม่	ชื่อเอกสาร	การบริหารจัดการความมั่นคงปลอดภัยทางไซเบอร์ (Cyber Security)
	รหัสเอกสาร	QP-PP-21
ระเบียบปฏิบัติ (Quality Procedure)	ประกาศใช้	12 ก.ย. 2567
	แก้ไขครั้งที่ -	หน้าที่ 1 / 5

1.0 วัตถุประสงค์ :


- 1.1 เพื่อใช้เป็นแนวทางในการปฏิบัติงานให้การบริหารจัดการความมั่นคงปลอดภัยทางไซเบอร์เป็นไปตามมาตรฐานเดียวกัน
- 1.2 เพื่อให้การดำเนินการตรวจสอบความมั่นคงปลอดภัยทางไซเบอร์ ระบบเครือข่าย เครื่องคอมพิวเตอร์แม่ข่าย อุปกรณ์รักษาความปลอดภัยเครือข่ายด้านความปลอดภัย และอุปกรณ์ต่างๆ ที่อยู่ในห้อง Data Center เป็นไปด้วยความเรียบร้อยและมีประสิทธิภาพ
- 1.3 เพื่อให้บุคลากรด้านสารสนเทศและไอทีฯ สามารถเตรียมความพร้อมในการให้บริการด้านระบบสารสนเทศได้อย่างถูกต้องและเป็นไปในทิศทางเดียวกัน
- 1.4 เพื่อควบคุมความผิดพลาดที่อาจเกิดขึ้น

2.0 ขอบเขต :

เอกสารการบริหารจัดการความมั่นคงปลอดภัยทางไซเบอร์ (Cyber Security) ฉบับนี้ใช้สำหรับควบคุมการบริหารจัดการความมั่นคงปลอดภัยทางไซเบอร์ (Cyber Security) ภายในคณะอุตสาหกรรมเกษตรเท่านั้น

3.0 คำนิยามศัพท์ :

- 3.1 ผู้ดูแลระบบ หมายถึง บุคลากรด้านสารสนเทศและไอทีฯ ของคณะอุตสาหกรรมเกษตรเท่านั้น
- 3.2 ห้อง Data Center หมายถึง ห้องที่ตั้งเครื่องคอมพิวเตอร์แม่ข่าย, อุปกรณ์รักษาความปลอดภัยเครือข่าย (Firewall), Switch, เครื่องสำรองไฟ, เครื่องสำรองข้อมูลระบบสารสนเทศ, เครื่องปรับอากาศ
- 3.3 เครื่อง Server หมายถึง เครื่องคอมพิวเตอร์แม่ข่ายที่ให้บริการด้านสารสนเทศต่างๆ ภายในคณะอุตสาหกรรมเกษตร
- 3.4 Firewall หมายถึง อุปกรณ์ที่ใช้ในด้านรักษาความปลอดภัยเครือข่ายทางอินเทอร์เน็ต หรือป้องกันผู้ไม่ประสงค์ดีทางอินเทอร์เน็ต
- 3.5 Backup Server หมายถึง อุปกรณ์ที่ใช้ในการสำรองข้อมูลระบบสารสนเทศ เช่น เว็บไซต์ค์ณะฯ ระบบฐานข้อมูล เป็นต้น
- 3.6 Switch หมายถึง อุปกรณ์กระจายสัญญาณอินเทอร์เน็ตภายในคณะอุตสาหกรรมเกษตร
- 3.7 UPS หมายถึง เครื่องสำรองไฟภายในห้อง Data Center
- 3.8 เครื่องปรับอากาศ หมายถึง เครื่องที่ให้อุณหภูมิคงที่ภายในห้อง Data Center

 คณะอุตสาหกรรมเกษตร มหาวิทยาลัยเชียงใหม่	ชื่อเอกสาร	การบริหารจัดการความมั่นคงปลอดภัย ทางไซเบอร์ (Cyber Security)
	รหัสเอกสาร	QP-PP-21
ระเบียบปฏิบัติ (Quality Procedure)	ประกาศใช้	12 ก.ย. 2567
	แก้ไขครั้งที่ -	หน้าที่ 2 / 5

4.0 เอกสารอ้างอิง :

4.1 ข้อกำหนด ISO 9001:2015 ข้อ 7.1

5.0 ความรับผิดชอบ :

5.1 เจ้าหน้าที่ด้านสารสนเทศและไอทีฯ มีหน้าที่

5.1.1 บริหารจัดการ การติดตั้งและตรวจสอบอุปกรณ์ระบบสารสนเทศให้สามารถใช้งานได้ตลอดเวลา

6.0 วิธีปฏิบัติ :

6.1 ผู้ดูแลระบบทำการตรวจเช็คระบบไฟฟ้าภายในห้อง Data Center

6.1.1 ทำการตรวจสอบสวิตช์ไฟ, เต้าเสียบปลั๊กไฟ, เบรกเกอร์ไฟ ว่ามีการชำรุดหรือใช้งานไม่ได้

6.2 ผู้ดูแลระบบทำการตรวจเช็คระบบเครื่องสำรองไฟ

6.2.1 ทำการตรวจสอบเครื่องสำรองไฟว่าทำงานอยู่หรือไม่ โดยการเช็คที่สถานะไฟด้านหน้าของเครื่องสำรองไฟหรือเช็คที่หน้าจอของเครื่องสำรองไฟว่าแสดงกระแสไฟฟ้าหรือไม่

6.3 ผู้ดูแลระบบทำการตรวจเช็คการทำงานของ Firewall

6.3.1 ทำการตรวจเช็คอุปกรณ์ Firewall โดยทำการเช็คการทำงานของตัวอุปกรณ์ผ่าน Web Browser ที่ทำการ Access เข้าไปในตัวอุปกรณ์ โดยตรวจเช็คการทำงานของ Traffic, Load, Bandwidth, Blocked ว่ามีความผิดปกติหรือไม่

6.3.2 ทำการตรวจเช็ค Log ตรวจสอบข้อมูลต่างๆที่ได้มีการเข้าและออกภายในคณะอุตสาหกรรมเกษตร


6.4 ผู้ดูแลระบบทำการตรวจเช็คอุปกรณ์เครือข่าย Switch

6.4.1 ทำการตรวจเช็ค Switch แต่ละเครื่องว่ามีสถานะไฟติดทำงานหรือไม่


6.5 ผู้ดูแลระบบทำการตรวจเช็คการทำงานของเครื่อง Server

6.5.1 ทำการตรวจสอบเครื่อง Server โดยทำการเปิดเข้าระบบตรวจสอบการทำงานของเครื่อง เช็ค Performance ของเครื่องว่าทำงานปกติหรือไม่ และตรวจเช็คการต่อใช้งานกับระบบเครือข่ายว่าปกติหรือไม่

6.5.2 ทำการตรวจเช็คการทำงานของเครื่อง Server ที่ให้บริการระบบ Web Server, Authentication, DHCP ว่าทำงานเป็นปกติหรือไม่

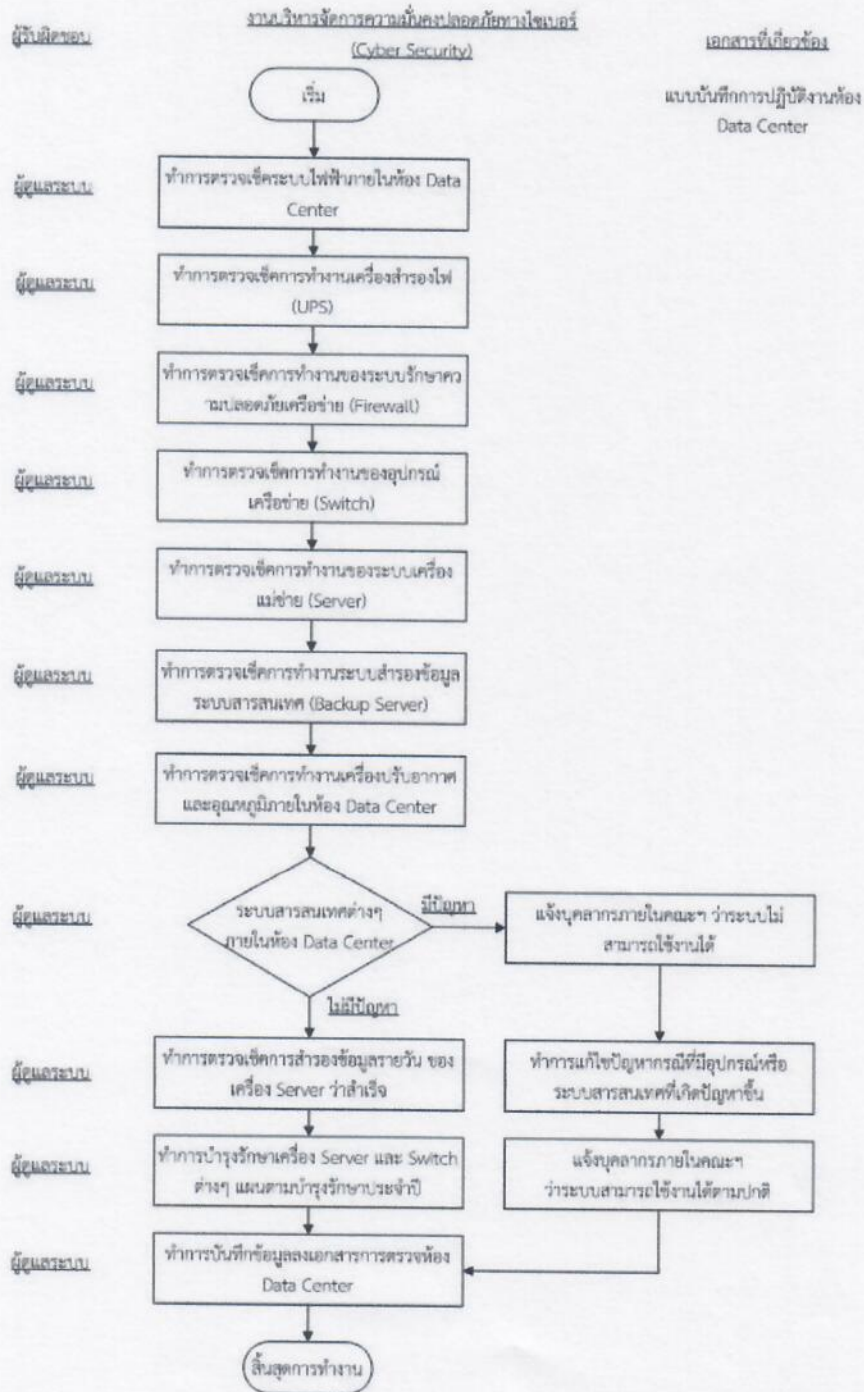
 <p>คณะอุตสาหกรรมเกษตร มหาวิทยาลัยเชียงใหม่</p>	ชื่อเอกสาร	การบริหารจัดการความมั่นคงปลอดภัย ทางไซเบอร์ (Cyber Security)
	รหัสเอกสาร	QP-PP-21
ระเบียบปฏิบัติ (Quality Procedure)	ประกาศใช้	12 ก.ย. 2567
	แก้ไขครั้งที่ -	หน้าที่ 3 / 5

- 6.6 ผู้ดูแลระบบทำการตรวจเช็คการทำงานเครื่องปรับอากาศและอุณหภูมิภายในห้อง Data Center
 - 6.6.1 ทำการตรวจสอบระบบแจ้งเตือนอุณหภูมิและความชื้นห้องศูนย์ข้อมูลกลาง (Data Center) ด้วยเทคโนโลยี Internet of Things (IoT) ที่ตั้งไว้ในห้องว่าอุณหภูมิตรงตามที่ตั้งไว้หรือไม่
- 6.7 ผู้ดูแลระบบทำการแก้ไขปัญหากรณีที่มีอุปกรณ์หรือระบบสารสนเทศต่างๆ ที่เกิดปัญหาขึ้นให้สามารถกลับมาใช้งานได้เร็วที่สุด
- 6.8 ผู้ดูแลระบบทำการตรวจเช็คการสำรองข้อมูลของเครื่อง Server ที่ให้บริการระบบต่างๆ
 - 6.8.1 ทำการตรวจเช็คการสำรองข้อมูลระบบสารสนเทศที่ผ่านอุปกรณ์ระบบสำรองข้อมูลด้วยโปรแกรม Arcserve Unified Data Protection โดยทำการสำรองข้อมูลแบบรายวันว่าสำเร็จหรือไม่
- 6.9 ผู้ดูแลระบบทำการบำรุงรักษาเครื่อง Server และ Switch ต่างๆภายในห้อง Data Center
 - 6.9.1 ผู้ดูแลระบบทำการลบไฟล์ขยะต่างๆบนเครื่อง Server ทำการเก็บค่าการ Configuration ต่างๆ ของ Switch เก็บไว้ และเช็คทำความสะอาดเครื่อง Server และ Switch ให้สะอาดอยู่เสมอ
- 6.10 ผู้ดูแลระบบทำการบันทึกข้อมูลลงเอกสารการตรวจห้อง Data Center

 คณะอุตสาหกรรมเกษตร มหาวิทยาลัยเชียงใหม่	ชื่อเอกสาร	การบริหารจัดการความมั่นคงปลอดภัยทางไซเบอร์ (Cyber Security)
	รหัสเอกสาร	QP-PP-21
ระเบียบปฏิบัติ (Quality Procedure)	ประกาศใช้	12 ก.ย. 2567
	แก้ไขครั้งที่	- หน้าที่ 4 / 5

7.0 แผนผังกระบวนการ :

7.1 งานบริหารจัดการความมั่นคงปลอดภัยทางไซเบอร์ (Cyber Security)



แบบบันทึกการปฏิบัติงานห้อง Data Center หน่วยสารสนเทศและไอทีฯ คณะอุตสาหกรรมเกษตร ประจำเดือน ปี.....

สถานที่	รายการ	แนวทางปฏิบัติ	ผู้รับผิดชอบ	1	2	3	4	5	6	7	8	9	10	11	12	13	14	15	16	17	18	19	20	21	22	23	24	25	26	27	28	29	30	31						
ห้อง Data Center	1. เครื่องปรับอากาศ	- กำหนดอุณหภูมิ 25 องศา	พีรวิชญ์																																					
		- เช็คสภาพชำรุดของเครื่องปรับอากาศ																																						
		- เช็คระบบการทำงานโดยรวมของเครื่อง																																						
	2. เครื่อง Server	- เช็คสถานะไฟของเครื่อง Server ทั้งหมด																																						
		- เช็คสภาพชำรุดของเครื่อง Server ทั้งหมด																																						
		- เช็คระบบการทำงานโดยรวมของเครื่อง Server ทั้งหมด เช่น OS, Application, Services																																						
		- เช็ค Network Switch สามารถให้บริการด้านเครือข่ายได้																																						
	3. ตู้ Rack Switch Network	- เช็คอุปกรณ์ เครื่องสำรองไฟ ทำงานปกติ																																						
		- เช็คอุปกรณ์รักษาความปลอดภัยระบบเครือข่าย (Firewall) ทำงานปกติ																																						
		- เช็คอุปกรณ์สำรองข้อมูลระบบสารสนเทศ (Backup Server) ทำงานปกติ																																						
		- เช็คจอ Monitor เครื่อง Server																																						
	4. อุปกรณ์ต่อพ่วงต่าง ๆ	- เช็ค keyboard, Mouse ที่ต่อกับ Server																																						
		- เช็ค เครื่องบันทึกกล้องวงจรปิด																																						
		- เช็คอุปกรณ์แจ้งเตือนอุณหภูมิ IOT																																						

หมายเหตุ

.....

.....

.....